

# CALENDARIO DI RACCOLTA

VALIDO FINO AL 31 DICEMBRE 2026



## ORGANICO

**LUNEDÌ, VENERDÌ**  
(da settembre a giugno)

**LUNEDÌ, MERCOLEDÌ, VENERDÌ**  
(luglio e agosto)

Conferire con i **sacchetti di carta o compostabili** nei contenitori dedicati.



## IMBALLAGGI IN PLASTICA

**MERCOLEDÌ**  
(ogni 2 settimane)

**CAMBIO COLORE!**

Conferire nei sacchi semitrasparenti bianchi in uso o **gialli** di nuova fornitura.

GEN	7-21	APR	1-15-29	LUG	8-22	OTT	14-28
FEB	4-18	MAG	13-27	AGO	5-19	NOV	11-25
MAR	4-18	GIU	10-24	SET	2-16-30	DIC	9-23



## CARTA, CARTONE E CARTONI PER BEVANDE

**MERCOLEDÌ**  
(ogni 2 settimane)

**CAMBIO COLORE!**

Conferiti sfusi nel contenitore giallo in uso (o nel nuovo di colore **blu** fornito solo in caso di rottura del giallo o di nuova utenza). Il **CARTONE** dovrà essere conferito di fianco al contenitore della carta.

GEN	14-28	APR	8-22	LUG	1-15-29	OTT	7-21
FEB	11-25	MAG	6-20	AGO	12-26	NOV	4-18
MAR	11-25	GIU	3-17	SET	9-23	DIC	2-16-30



## SECCO INDIFFERENZIATO

**MARTEDÌ**

Conferire nei sacchi **grigi** semitrasparenti in dotazione. **PANNOLINI** e **PANNOLONI** vanno conferiti nel sacco **grigio** (raccolta il **martedì** e **venerdì**).



## VETRO

**GIOVEDÌ**  
(ogni 2 settimane)

**CAMBIO COLORE!**

Conferito **sfuso** nel mastello **blu** in uso (o nel **nuovo di colore verde** fornito) o nel contenitore dedicato.

GEN	1-15-29	APR	9-23	LUG	2-16-30	OTT	8-22
FEB	12-26	MAG	7-21	AGO	13-27	NOV	5-19
MAR	12-26	GIU	6-18	SET	10-24	DIC	3-17-31



## IMBALLAGGI METALLICI

**GIOVEDÌ**  
una volta al mese

**CAMBIO COLORE!**

Nei sacchi **azzurri** forniti.

GEN	22	MAR	19	MAG	14	LUG	23	SET	17	NOV	12
FEB	19	APR	16	GIU	11	AGO	20	OTT	15	DIC	17

## UTENZE DOMESTICHE

(e utenze non domestiche di scarsa produzione, quali uffici, studi medici, studi professionali, piccole attività commerciali, botteghe, ecc.)

### ORARI E REGOLE PER L'ESPOSIZIONE

Dalle **21.00** della sera precedente **sino alle ore 6.00** del giorno di raccolta (**fino alle 9.00 solo per le utenze non domestiche piccole produttrici**).

La raccolta viene effettuata dalle 6.00 del giorno di raccolta. Esporre solo i sacchi/contenitori forniti in maniera ben visibile e con i rifiuti conformi alle indicazioni. Tutti gli altri rifiuti non verranno ritirati.

### Variazioni festività

**Vetro:** raccolta del 01/01/26 posticipata al 03/01/26; raccolta del 04/06/26 posticipata al 06/06/26

**Secco indifferenziato:** raccolta del 06/01 posticipata al 08/01; raccolta del 02/06 posticipata al 04/06; raccolta del 08/12/26 posticipata al 10/12/26

**Imballaggi metallici:** raccolta del 17/12/26 anticipata al 12/12/26

**Pannolini e pannoloni:** raccolta del 25/12/26 anticipata al 24/12/26

**Organico:** raccolta del 25/12/26 anticipata al 24/12/26

### RIFIUTI INGOMBRANTI

È possibile prenotare un appuntamento in totale autonomia tramite app Iren Ambiente, tramite sito [servizi.irenambiente.it](http://servizi.irenambiente.it) o chiamando il numero verde **800 654300**.

### SFALCI E RAMAGLIE

Gli sfalci e le potature devono essere conferiti presso l'area ecologica salvo nuove disposizioni comunali. Non devono essere smaltiti nei cassonetti dell'organico.

### CENTRO DI RACCOLTA (AREA ECOLOGICA)

Sono a disposizione dei cittadini tutti i Centri di Raccolta (Aree Ecologiche) del Consorzio. Sull'app Iren Ambiente è possibile consultare orari aggiornati, indirizzi, materiali conferibili e trovare quello più vicino.

#### Centro di Raccolta più vicino:

Loc. Regione Vigne Sottane

ORARI:

- Lunedì 10.00 - 15.00
- Martedì, giovedì, venerdì 10.00 - 12.00
- Mercoledì 10.00 - 14.00
- Sabato 10.00 - 16.00
- Domenica 15.00 - 18.00 (dal 15/6 al 15/9)

### INFOPOINT

Per ogni necessità è attivo tutto l'anno l'INFOPOINT negli uffici in via G. Mauro 8 ogni sabato dalle 16 alle 18. Chiuso nei giorni festivi.



Scarica l'App gratuita  
**Iren Ambiente**



Numero Verde  
**800 654300**

da rete fissa e mobile

[www.cec-cuneo.it](http://www.cec-cuneo.it)  
[www.cecristifiuti.it](http://www.cecristifiuti.it)



**RAEEgisci!**

I rifiuti da apparecchiature  
elettriche ed elettroniche  
sono una miniera di risorse.



SCOPRI COME  
SMALTIRLI

## ▶ COME FARE LA RACCOLTA DIFFERENZIATA



### ORGANICO

**Sì:** scarti di cucina, cotti o crudi, scaduti, resti di carne, pesce, frutta e verdura, bucce e torsoli, noccioli e gusci di frutta secca, piccoli ossi, gusci d'uovo, lische di pesce, fiori recisi e piante da vaso, pasta, riso, pizza, farinacei in genere, formaggi, pane vecchio, fondi di caffè e filtri di tè, tisane, alimenti avariati, tovaglioli di carta (bianchi o colorati), carta assorbente da cucina bagnata o unta di cibo, fazzoletti di carta usati, tappi di sughero, stuzzicadenti, stecchino di legno dei gelati.

**NO:** plastica, carta, vetro, metallo, tessuti.



### CARTA, CARTONE E CARTONI PER BEVANDE

**Sì:** cartoni per bevande e alimenti (es. TetraPak), confezioni per pizza da asporto prive di residui e non unte, giornali, riviste, libri e quaderni, fogli e fotocopie, scatole, sacchetti in carta, imballaggi in cartone ridotti in volume.

**NO:** carta sporca o troppo unta, plastica, sacchetti non di carta.



### IMBALLAGGI IN PLASTICA

**Sì:** solo imballaggi (es. bottiglie [vuote] in plastica per acqua, bibite, olio, succhi e latte, tappi in plastica, contenitori e flaconi dei prodotti per l'igiene personale e la pulizia della casa, piatti e bicchieri usa e getta (**no posate monouso**), buste e sacchetti per alimenti in genere, pellicole per alimenti, vaschette in plastica porta uova, contenitori rigidi/flessibili per alimenti in genere, blister (gusci) per giocattoli o altri oggetti, buste della spesa, imballaggio in plastica per raggruppare più bottiglie di acqua minerale/bibite e similari, reti per frutta e verdura, barattoli per alimenti in polvere, vaschette in polistirolo.

**NO:** RAEE, oggetti in plastica come per es. cancelleria varia, utensili da cucina, cartelline in plastica, bacinelle, guanti, occhiali, scolapasta, spazzolini (vanno nel secco).



### VETRO

**Sì:** solo barattoli, vasetti e bottiglie in vetro.

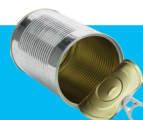
**NO:** bicchieri, cristallo, specchi, pirofile in pirex, lampadine, ceramica.



### SECCO INDIFFERENZIATO

**Sì:** materiali non recuperabili come pannolini, pannoloni, penne, pennarelli, lettieri per animali, evidenziatori, biro, matite, nastri, righelli, astucci, elastici, oggetti in gomma, piattini, tazzine, vasi in ceramica, pirex, porcellana, terracotta, carta carbone, cerata, vetrata, termica, oleata, cosmetici, cerotti, cotone idrofilo, tubetti dentifricio e spazzolini da denti, assorbenti igienici, palloni, peluche, giocattoli, abiti usati non riutilizzabili, occhiali e lenti, bigiotteria, accendini, mozziconi di sigaretta spenti, candele, video/audio cassette, rullini e negativi, cd e dvd e relative custodie, cotton fioc, pettini, rasoi usa e getta, sacchetti dell'aspirapolvere, ombrelli, cappelli, scarpe, stracci sporchi, etichette e nastro adesivo.

**NO:** materiali riciclabili, RAEE, pericolosi, farmaci, pile, batterie, ingombranti.



### IMBALLAGGI IN METALLO

**Sì:** lattine per bevande e per olio, fogli di alluminio da cucina, involucri per cioccolato e coperchi degli yogurt, scatolette in banda stagnata per alimenti (es. pelati, carne, tonno, legumi, cibo per animali), vaschette e contenitori in alluminio per la conservazione e il congelamento dei cibi, bombolette per panna montata, barattoli e scatole in metallo per biscotti.

**NO:** grossi oggetti in metallo, RAEE.

### CONFERIMENTO PRESSO IL CENTRO DI RACCOLTA (AREA ECOLOGICA)

I cittadini possono portare gratuitamente tutti quei rifiuti non conferibili con il normale sistema di raccolta (rifiuti ingombranti di ogni materiale, pericolosi, RAEE, legno, pneumatici, pile, batterie...). Se non sei sicuro, consulta l'app Iren Ambiente o contattaci.

Presso i centri di raccolta **non possono essere conferiti i rifiuti indifferenziati** per i quali è prevista la raccolta a domicilio (secco indifferenziato con il sacco grigio). I centri di raccolta sono dotati di accesso informatizzato, l'utente deve esibire la tessera sanitaria.

### SEGNALAZIONI E SERVIZI SU PRENOTAZIONE

Per informazioni, richieste di servizio o segnalazioni: scarica l'app **Iren Ambiente** per avere a portata di mano tutti i servizi del tuo comune; oppure chiama il **Servizio Customer Care Ambientale al Numero Verde 800 654300** (attivo dal lunedì al venerdì dalle 8.00 alle 18.00 e il sabato dalle 8.00 alle 13.00); o ancora scrivi all'indirizzo [sangermano.cec@grupporenen.it](mailto:sangermano.cec@grupporenen.it)

### VIGILANZA E SANZIONI

Chi abbandona i rifiuti sarà punito con la sanzione prevista dal Regolamento; nei cestini è vietato conferire i rifiuti domestici, gli agenti di polizia effettueranno controlli per verificare il corretto conferimento.



**Scarica l'app EcoAttivi** e partecipa con le tue azioni sostenibili ai concorsi (estrazione entro maggio 2026) che mettono in palio un viaggio per due persone e... un'auto elettrica!