

CALENDARIO DI RACCOLTA

VALIDO FINO AL 31 DICEMBRE 2026



ORGANICO
RACCOLTA STRADALE



Conferire con i **sacchetti di carta o compostabili** nei contenitori dedicati



IMBALLAGGI IN PLASTICA

GIOVEDÌ

CAMBIO COLORE!



Conferire nei sacchi semitrasparenti bianchi in uso o **gialli** di nuova fornitura.



CARTA, CARTONE E CARTONI PER BEVANDE

MERCOLEDÌ

CAMBIO COLORE!



Conferiti sfusi nel mastello giallo in uso (o nel nuovo di colore **blu** fornito solo in caso di rottura del giallo o di nuova utenza).

Il **CARTONE** dovrà essere conferito di fianco al mastello della carta.



SECCO INDIFFERENZIATO

VENERDÌ



Conferire nei sacchi semitrasparenti **grigi** in dotazione.



PANNOLINI E PANNOLONI
RACCOLTA STRADALE



Nei cassonetti stradali **grigi** con chiave, per gli utenti abilitati compilando l'apposito modulo, presso gli uffici comunali, in sacchetti a perdere a carico dell'utente.



VETRO

GIOVEDÌ

(ogni 2 settimane)

CAMBIO COLORE!



Conferito **sfuso** nel mastello **blu** in uso (o nel **nuovo di colore verde** fornito) o bidone condominiale.

GEN	15-29
FEB	12-26
MAR	12-26

APR	9-23
MAG	7-21
GIU	4-18

LUG	2-16-30
AGO	13-27
SET	10-24

OTT	8-22
NOV	5-19
DIC	3-17-31



IMBALLAGGI METALLICI

2° VENERDÌ
del mese

CAMBIO COLORE!



Nei sacchi **azzurri** forniti.

ORARI E REGOLE PER L'ESPOSIZIONE

Dalle **21.00** della sera precedente sino alle **ore 6.00** del giorno di raccolta (**fino alle 9.00 solo per le utenze non domestiche piccole produttrici**).

La raccolta viene effettuata dalle **6.00** del giorno di raccolta.

Esporre solo i sacchi/contenitori forniti in maniera ben visibile e con i rifiuti conformi alle indicazioni.

Tutti gli altri rifiuti non verranno ritirati.

Variazioni festività

- Plastica e vetro: raccolta del 01/01/26 anticipata al 31/12/25
- Secco indifferenziato: raccolta del 25/12/26 posticipata al 27/12/26
- Secco indifferenziato: raccolta del 01/01/27 posticipata al 03/01/27

RIFIUTI INGOMBRANTI

È possibile prenotare un appuntamento in totale autonomia tramite app Iren Ambiente, tramite sito servizi.irenambiente.it o chiamando il numero verde **800 654300**.

SFALCI E RAMAGLIE

Raccolta porta a porta su prenotazione tramite messaggio **WhatsApp** al numero **366 6700689**, o chiamata il numero verde **800 654300** o tramite **app Iren Ambiente**.

CENTRO DI RACCOLTA (AREA ECOLOGICA)

Sono a disposizione dei cittadini tutti i Centri di Raccolta (Aree Ecologiche) del Consorzio. Sull'app Iren Ambiente è possibile consultare orari aggiornati, indirizzi, materiali conferibili e trovare quello più vicino.

Centro di Raccolta più vicino:

Area Ecologica di DRONERO, Località Ricogno

ORARI:

- lunedì, martedì, mercoledì, giovedì, venerdì 14.00 - 17.00
- sabato 8.30 - 12.30

INFOPOINT

Per ogni necessità è attivo tutto l'anno l'INFOPOINT nell'ex sede Pro Loco - via Giolitti 51 ogni giovedì dalle 9.30 alle 12.30. Chiuso nei giorni festivi.





Scarica l'App gratuita
Iren Ambiente
per avere accesso
ai servizi ambientali
del tuo comune.



Numero Verde
800 654300

da rete fissa e mobile



www.cec-cuneo.it

www.cecristiuti.it



CEC Rifiuti

▶ COME FARE LA RACCOLTA DIFFERENZIATA



ORGANICO

Sì: scarti di cucina, cotti o crudi, scaduti, resti di carne, pesce, frutta e verdura, bucce e torsoli, noccioli e gusci di frutta secca, piccoli ossi, gusci d'uovo, lische di pesce, fiori recisi e piante da vaso, pasta, riso, pizza, farinacei in genere, formaggi, pane vecchio, fondi di caffè e filtri di tè, tisane, alimenti avariati, tovaglioli di carta (bianchi o colorati), carta assorbente da cucina bagnata o unta di cibo, fazzoletti di carta usati, tappi di sughero, stuzzicadenti, stecchino di legno dei gelati.

NO: plastica, carta, vetro, metallo, tessuti.



CARTA, CARTONE E CARTONI PER BEVANDE

Sì: cartoni per bevande e alimenti (es. TetraPak), confezioni per pizza da asporto prive di residui e non unte, giornali, riviste, libri e quaderni, fogli e fotocopie, scatole, sacchetti in carta, imballaggi in cartone ridotti in volume.

NO: carta sporca o troppo unta, plastica, sacchetti non di carta.



IMBALLAGGI IN PLASTICA

Sì: solo imballaggi (es. bottiglie (vuote) in plastica per acqua, bibite, olio, succhi e latte, tappi in plastica, contenitori e flaconi dei prodotti per l'igiene personale e la pulizia della casa, piatti e bicchieri usa e getta (**no posate monouso**), buste e sacchetti per alimenti in genere, pellicole per alimenti, vaschette in plastica porta uova, contenitori rigidi/flessibili per alimenti in genere, blister (gusci) per giocattoli o altri oggetti, buste della spesa, imballaggio in plastica per raggruppare più bottiglie di acqua minerale/bibite e similari, reti per frutta e verdura, barattoli per alimenti in polvere, vaschette in polistirolo.

NO: RAEE, oggetti in plastica come per es. cancelleria varia, utensili da cucina, cartelline in plastica, bacinelle, guanti, occhiali, scolapasta, spazzolini (vanno nel secco).



VETRO

Sì: solo barattoli, vasetti e bottiglie in vetro.

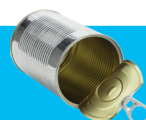
NO: bicchieri, cristallo, specchi, pirofile in pirex, lampadine, ceramica.



SECCO INDIFFERENZIATO

Sì: materiali non recuperabili come pannolini, pannolini, penne, pennarelli, lettiere per animali, evidenziatori, biro, matite, nastri, righelli, astucci, elastici, oggetti in gomma, piattini, tazzine, vasi in ceramica, pirex, porcellana, terracotta, carta carbone, cerata, vetrata, termica, oleata, cosmetici, cerotti, cotone idrofilo, tubetti dentifricio e spazzolini da denti, assorbenti igienici, palloni, peluche, giocattoli, abiti usati non riutilizzabili, occhiali e lenti, bigiotteria, accendini, mozziconi di sigaretta spenti, candele, video/audio cassette, rullini e negativi, cd e dvd e relative custodie, cotton fioc, pettini, rasoio usa e getta, sacchetti dell'aspirapolvere, ombrelli, cappelli, scarpe, stracci sporchi, etichette e nastro adesivo.

NO: materiali riciclabili, RAEE, pericolosi, farmaci, pile, batterie, ingombranti.



IMBALLAGGI IN METALLO

Sì: lattine per bevande e per olio, fogli di alluminio da cucina, involucri per cioccolato e coperchi degli yogurt, scatolette in banda stagnata per alimenti (es. pelati, carne, tonno, legumi, cibo per animali), vaschette e contenitori in alluminio per la conservazione e il congelamento dei cibi, bombolette per panna montata, barattoli e scatole in metallo per biscotti.

NO: grossi oggetti in metallo, RAEE.

CONFERIMENTO PRESSO IL CENTRO DI RACCOLTA (AREA ECOLOGICA)

I cittadini possono portare gratuitamente tutti quei rifiuti non conferibili con il normale sistema di raccolta (rifiuti ingombranti di ogni materiale, pericolosi, RAEE, legno, pneumatici, pile, batterie...). Se non sei sicuro, consulta l'app Iren Ambiente o contattaci. Presso i centri di raccolta **non possono essere conferiti i rifiuti indifferenziati** per i quali è prevista la raccolta a domicilio (secco indifferenziato con il sacco grigio). I centri di raccolta sono dotati di accesso informatizzato, l'utente deve esibire la tessera sanitaria.

SEGNALAZIONI E SERVIZI SU PRENOTAZIONE

Per informazioni, richieste di servizio o segnalazioni: scarica l'app **Iren Ambiente** per avere a portata di mano tutti i servizi del tuo comune; oppure chiama il **Servizio Customer Care Ambientale al Numero Verde 800 654300** (attivo dal lunedì al venerdì dalle 8.00 alle 18.00 e il sabato dalle 8.00 alle 13.00); o ancora scrivi all'indirizzo sangermano.cec@gruppoiren.it

VIGILANZA E SANZIONI

Chi abbandona i rifiuti sarà punito con la sanzione prevista dal Regolamento; nei cestini è vietato conferire i rifiuti domestici, gli agenti di pulizia effettueranno controlli per verificare il corretto conferimento.



Scarica l'app **EcoAttivi** e partecipa con le tue azioni sostenibili ai concorsi (estrazione entro maggio 2026) che mettono in palio un viaggio per due persone e... un'auto elettrica!