

▶ CALENDARIO DI RACCOLTA

VALIDO FINO AL 31 DICEMBRE 2026



ORGANICO

LUNEDÌ e VENERDÌ
(da ottobre a maggio)

LUNEDÌ, MERCOLEDÌ e VENERDÌ
(da giugno a settembre)



Conferire con i **sacchetti di carta o compostabili** nel mastello **marrone** o contenitore dedicato.



IMBALLAGGI IN PLASTICA

MERCOLEDÌ e GIOVEDÌ
(ogni 2 settimane)



Conferire nei sacchi semitrasparenti bianchi in uso o **gialli** di nuova fornitura.

CAMBIO COLORE!

GEN	8-14-22-28	APR	2-8-16-22-30	LUG	1-9-15-23-29	OTT	1-7-15-21-29
FEB	5-11-19-25	MAG	6-14-20-28	AGO	6-12-20-26	NOV	4-12-18-26
MAR	5-11-19-25	GIU	3-11-17-25	SET	3-9-17-23	DIC	2-10-16-24-30



CARTA MERCOLEDÌ

(ogni 2 settimane)

CAMBIO COLORE!



Conferita sfusa nel mastello giallo in uso (o nel nuovo di colore **blu** fornito solo in caso di rottura del giallo o di nuova utenza) o nel cassonetto dedicato.

GEN	7-21	APR	1-15-29	LUG	8-22	OTT	14-28
FEB	4-18	MAG	13-27	AGO	5-19	NOV	11-25
MAR	4-18	GIU	10-24	SET	2-16-30	DIC	9-23



CARTONE GIOVEDÌ



Esporre fronte utenza in modo ordinato e con cartoni ben piegati, **senza carta**.

ATTENZIONE! Per le utenze interessate ad attivare il servizio si prega di telefonare al **Numero Verde 800.654300**



SECCO INDIFFERENZIATO SABATO



Conferire nei sacchi semitrasparenti **grigi** in dotazione o nel cassonetto dedicato.



VETRO RACCOLTA STRADALE



Conferito **sfuso** nei contenitori stradali dedicati.



IMBALLAGGI METALLICI GIOVEDÌ

CAMBIO COLORE!



I sacchi di colore **azzurro** forniti vanno esposti in corrispondenza del proprio numero civico o passo carrabile.

ORARI E REGOLE PER L'ESPOSIZIONE

Entro le ore 9.00 del mattino del giorno di raccolta.

Esporre solo i sacchi/contenitori forniti e i rifiuti conformi alle indicazioni.

Tutti gli altri rifiuti non verranno ritirati.

Variazioni festività

- Organico: raccolta del 25/12 posticipata al 26/12
- Organico: raccolta del 01/01/27 anticipata al 31/12/26
- Secco indifferenziato: raccolta del 26/12 posticipata al 27/12

CENTRO DI RACCOLTA (AREA ECOLOGICA)

Tutte le **utenze non domestiche** possono conferire solamente i rifiuti urbani nei termini di legge e **secondo quantità e qualità stabilite da Regolamento**.

Non possono essere conferiti rifiuti indifferenziati per i quali è prevista la raccolta a domicilio (sacco grigio).

Sull'app Iren Ambiente è possibile consultare orari aggiornati, indirizzi, materiali conferibili e trovare quello più vicino: **Area Ecologica presso loc. Madonna dei Prati**

loc. Madonna dei Prati

ORARI:

- Lunedì e giovedì 9.00 - 12.00
- Martedì 12.00 - 15.00
- Mercoledì e venerdì 14.00 - 17.30
- Sabato 8.30 - 13.00

I Centri di Raccolta sono dotati di **accesso informatizzato**.

Tutte le utenze non domestiche (negozi, uffici, artigiani, commercianti, ecc...) che conferiscono al Centro di Raccolta **devono** obbligatoriamente

PRENOTARE l'accesso dall'indirizzo <https://prenotazioni.cec-cuneo.it/centridiraccolta/> ed esibire

l'apposita tessera. La tessera deve essere richiesta utilizzando **l'apposito moduloscaricabile** dall'indirizzo www.cec-cuneo.it

Le utenze Commerciali, Artigianali, Industriali e di servizio ubicate nel territorio comunale, assoggettate al pagamento della tassa rifiuti, possono conferire a loro cura, con l'iscrizione all'Albo Nazionale Gestori Ambientali, **solo ed esclusivamente rifiuti non pericolosi** consentiti dalle norme vigenti. **Non sono conferibili scarti derivanti dalla propria produzione.**



Scarica l'App
gratuita
Iren Ambiente



Numero Verde
800 654300
da rete fissa e mobile

www.cec-cuneo.it
www.cecristiuti.it



CEC Rifiuti

RAEEgisci!

I rifiuti da apparecchiature
elettriche ed elettroniche
sono una miniera di risorse.



SCOPRI COME
SMALTIRLI

► COME FARE LA RACCOLTA DIFFERENZIATA



ORGANICO

Sì: scarti di cucina, cotti o crudi, scaduti, resti di carne, pesce, frutta e verdura, bucce e torsoli, noccioli e gusci di frutta secca, piccoli ossi, gusci d'uovo, lische di pesce, fiori recisi e piante da vaso, pasta, riso, pizza, farinacei in genere, formaggi, pane vecchio, fondi di caffè e filtri di tè, tisane, alimenti avariati, tovaglioli di carta (bianchi o colorati), carta assorbente da cucina bagnata o unta di cibo, fazzoletti di carta usati, tappi di sughero, stuzzicadenti, stecchino di legno dei gelati.

NO: plastica, carta, vetro, metallo, tessuti.



CARTA, CARTONE E CARTONI PER BEVANDE

Sì: cartoni per bevande e alimenti (es. TetraPak), confezioni per pizza da asporto prive di residui e non unte, giornali, riviste, libri e quaderni, fogli e fotocopie, scatole, sacchetti in carta, imballaggi in cartone ridotti in volume.

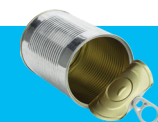
NO: carta sporca o troppo unta, plastica, sacchetti non di carta.



IMBALLAGGI IN PLASTICA

Sì: solo imballaggi (es. bottiglie [vuote] in plastica per acqua, bibite, olio, succhi e latte, tappi in plastica, contenitori e flaconi dei prodotti per l'igiene personale e la pulizia della casa, piatti e bicchieri usa e getta (**no posate monouso**), buste e sacchetti per alimenti in genere, pellicole per alimenti, vaschette in plastica porta uova, contenitori rigidi/flessibili per alimenti in genere, blister (gusci) per giocattoli o altri oggetti, buste della spesa, imballaggio in plastica per raggruppare più bottiglie di acqua minerale/bibite e similari, reti per frutta e verdura, barattoli per alimenti in polvere, vaschette in polistirolo.

NO: RAEE, oggetti in plastica come per es. cancelleria varia, utensili da cucina, cartelline in plastica, bacinelle, guanti, occhiali, scolapasta, spazzolini (vanno nel secco).



IMBALLAGGI IN METALLO

Sì: lattine per bevande e per olio, fogli di alluminio da cucina, involucri per cioccolato e coperchi degli yogurt, scatolette in banda stagnata per alimenti (es. pelati, carne, tonno, legumi, cibo per animali), vaschette e contenitori in alluminio per la conservazione e il congelamento dei cibi, bombolette per panna montata, barattoli e scatole in metallo per biscotti.

NO: grossi oggetti in metallo, RAEE.



VETRO

Sì: solo barattoli, vasetti e bottiglie in vetro.

NO: bicchieri, cristallo, specchi, pirofile in pirex, lampadine, ceramica.



SECCO INDIFFERENZIATO

Sì: materiali non recuperabili come pannolini, pannoloni, penne, pennarelli, lettieri per animali, evidenziatori, biro, matite, nastri, righelli, astucci, elastici, oggetti in gomma, piattini, tazzine, vasi in ceramica, pirex, porcellana, terracotta, carta carbone, cerata, vetrata, termica, oleata, cosmetici, cerotti, cotone idrofilo, tubetti dentifricio e spazzolini da denti, assorbenti igienici, palloni, peluche, giocattoli, abiti usati non riutilizzabili, occhiali e lenti, bigiotteria, accendini, mozziconi di sigaretta spenti, candele, video/audio cassette, rullini e negativi, cd e dvd e relative custodie, cotton fioc, pettini, rasoi usa e getta, sacchetti dell'aspirapolvere, ombrelli, cappelli, scarpe, stracci sporchi, etichette e nastro adesivo.

NO: materiali riciclabili, RAEE, pericolosi, farmaci, pile, batterie, ingombranti.

SEGNALAZIONI E SERVIZI SU PRENOTAZIONE

Per informazioni, richieste di servizio o segnalazioni: **scarica l'app Iren Ambiente** per avere a portata di mano tutti i servizi del tuo comune; oppure chiama il Servizio Customer Care Ambientale al **Numero Verde 800 654300** (attivo dal lunedì al venerdì dalle 8.00 alle 18.00 e il sabato dalle 8.00 alle 13.00); o ancora scrivi all'indirizzo **sangermano.cec@gruppioren.it**

VIGILANZA E SANZIONI

Chi abbandona rifiuti è punito con la sanzione prevista da Regolamento.

INFOPOINT

Per ogni necessità è attivo tutto l'anno l'INFOPOINT in via Piave 16, ogni giovedì dalle ore 13.00 alle 16.00. Chiuso nei giorni festivi.



Scarica l'app EcoAttivi e partecipa con le tue azioni sostenibili ai concorsi (estrazione entro maggio 2026) che mettono in palio un viaggio per due persone e... un'auto elettrica!