

## ZONA 2 - UTENZE NON DOMESTICHE

(uffici, studi medici, studi professionali, piccole attività commerciali, ecc.)

# ► CALENDARIO DI RACCOLTA

VALIDO FINO AL 31 DICEMBRE 2026



### ORGANICO

**MARTEDÌ  
GIOVEDÌ  
SABATO**



Nel **sacchetto di carta o compostabile**, nel **mastello marrone**.



### IMBALLAGGI IN PLASTICA

**MERCOLEDÌ**

**CAMBIO  
COLORE!**



Conferire nei sacchi semitrasparenti bianchi in uso o **gialli** di nuova fornitura.



### CARTA, CARTONE E CARTONI PER BEVANDE

**MARTEDÌ**

**CAMBIO  
COLORE!**



Conferiti sfusi nel mastello giallo in uso (o nel nuovo con il coperchio **blu** fornito in caso di rottura del giallo o di nuova utenza) o nel contenitore dedicato.

Il **CARTONE** dovrà essere conferito di fianco al mastello della carta.



### SECCO INDIFFERENZIATO VENERDÌ



Nei sacchi semitrasparenti **grigi**.



### VETRO MERCOLEDÌ

**CAMBIO  
COLORE!**



Conferito sfuso nel mastello blu in uso (o nel nuovo con il coperchio **verde** fornito in caso di rottura del blu o di nuova utenza) o nel contenitore dedicato.



### IMBALLAGGI METALLICI

**VENERDÌ**  
(per utenze  
abilitate)

**CAMBIO  
COLORE!**



Conferiti sfusi nei sacchi arancioni in uso o in quelli nuovi di colore **azzurro**.

## ORARI E REGOLE PER L'ESPOSIZIONE

Esporre i rifiuti **dalle ore 21.00** del giorno precedente alla raccolta, **sino alle ore 9.00** del mattino del giorno di raccolta. La raccolta viene effettuata dalle 9.00 del giorno stabilito.

### Recuperi festività

- Imballaggi metallici: raccolta del 25/12 posticipata al 27/12; 01/01/27 posticipata al 03/01/27

## CENTRO DI RACCOLTA (AREA ECOLOGICA)

Tutte le **utenze non domestiche** possono conferire solamente i rifiuti urbani nei termini di legge e secondo quantità e qualità come da Regolamento.

**Non possono essere conferiti rifiuti indifferenziati** per i quali è prevista la raccolta a domicilio (sacco grigio). Sull'app **Iren Ambiente** è possibile consultare orari aggiornati, indirizzi, materiali conferibili e trovare quello più vicino:

**Borgo San Dalmazzo, Via Ambovo 67.**

Aperto dal 01/04 al 30/10 dal lunedì al sabato 8.30-12.00 e 14.00-18.00  
dal 01/11 al 31/03 dal lunedì al sabato 8.30-13.00 e 14.00-17.00.

**Vige l'obbligo dell'iscrizione all'Albo Nazionale Gestori Ambientali.**

I Centri di Raccolta sono dotati di **accesso informatizzato** che permetterà di riconoscere l'utente e di registrare i suoi conferimenti. Tutte le utenze non domestiche (negozi, uffici, artigiani, commercianti, ecc...) che conferiscono al Centro di Raccolta **devono obbligatoriamente PRENOTARE l'accesso** dall'indirizzo <https://prenotazioni.cec-cuneo.it/centridiraccolta/> ed esibire l'apposita tessera. La **tessera** deve essere richiesta utilizzando l'**apposito modulo** scaricabile dall'indirizzo [www.cec-cuneo.it](http://www.cec-cuneo.it)





Scarica l'App gratuita  
**Iren Ambiente**  
per avere accesso  
ai servizi ambientali  
del tuo comune.



Numero Verde  
**800 654300**

da rete fissa e mobile



[www.cec-cuneo.it](http://www.cec-cuneo.it)

[www.cecristiuti.it](http://www.cecristiuti.it)



CEC Rifiuti

## ► COME FARE LA RACCOLTA DIFFERENZIATA



### ORGANICO

**Sì:** scarti di cucina, cotti o crudi, scaduti, resti di carne, pesce, frutta e verdura, bucce e torsoli, noccioli e gusci di frutta secca, piccoli ossi, gusci d'uovo, lische di pesce, fiori recisi e piante da vaso, pasta, riso, pizza, farinacei in genere, formaggi, pane vecchio, fondi di caffè e filtri di tè, tisane, alimenti avariati, tovaglioli di carta (bianchi o colorati), carta assorbente da cucina bagnata o unta di cibo, fazzoletti di carta usati, tappi di sughero, stuzzicadenti, stecchino di legno dei gelati.

**NO:** plastica, carta, vetro, metallo, tessuti.



### CARTA, CARTONE E CARTONI PER BEVANDE

**Sì:** cartoni per bevande e alimenti (es. TetraPak), confezioni per pizza da asporto prive di residui e non unte, giornali, riviste, libri e quaderni, fogli e fotocopie, scatole, sacchetti in carta, imballaggi in cartone ridotti in volume.

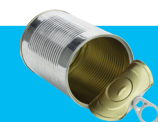
**NO:** carta sporca o troppo unta, plastica, sacchetti non di carta.



### IMBALLAGGI IN PLASTICA

**Sì:** solo imballaggi (es. bottiglie (vuote) in plastica per acqua, bibite, olio, succhi e latte, tappi in plastica, contenitori e flaconi dei prodotti per l'igiene personale e la pulizia della casa, piatti e bicchieri usa e getta (**no posate monouso**), buste e sacchetti per alimenti in genere, pellicole per alimenti, vaschette in plastica porta uova, contenitori rigidi/flessibili per alimenti in genere, blister (gusci) per giocattoli o altri oggetti, buste della spesa, imballaggio in plastica per raggruppare più bottiglie di acqua minerale/bibite e similari, reti per frutta e verdura, barattoli per alimenti in polvere, vaschette in polistirolo.

**NO:** RAEE, oggetti in plastica come per es. cancelleria varia, utensili da cucina, cartelline in plastica, bacinelle, guanti, occhiali, scolapasta, spazzolini (vanno nel secco).



### IMBALLAGGI IN METALLO

**Sì:** lattine per bevande e per olio, fogli di alluminio da cucina, involucri per cioccolato e coperchi degli yogurt, scatolette in banda stagnata per alimenti (es. pelati, carne, tonno, legumi, cibo per animali), vaschette e contenitori in alluminio per la conservazione e il congelamento dei cibi, bombole per panna montata, barattoli e scatole in metallo per biscotti.

**NO:** grossi oggetti in metallo, RAEE.



### VETRO

**Sì:** solo barattoli, vasetti e bottiglie in vetro.

**NO:** bicchieri, cristallo, specchi, pirofile in pirex, lampadine, ceramica.



### SECCO INDIFFERENZIATO

**Sì:** materiali non recuperabili come pannolini, pannoloni, penne, pennarelli, lettieri per animali, evidenziatori, biro, matite, nastri, righelli, astucci, elastici, oggetti in gomma, piattini, tazzine, vasi in ceramica, pirex, porcellana, terracotta, carta carbone, cerata, vetrata, termica, oleata, cosmetici, cerotti, cotone idrofilo, tubetti dentifricio e spazzolini da denti, assorbenti igienici, palloni, peluche, giocattoli, abiti usati non riutilizzabili, occhiali e lenti, bigiotteria, accendini, mozziconi di sigaretta spenti, candele, video/audio cassette, rullini e negativi, cd e dvd e relative custodie, cotton fioc, pettini, rasoio usa e getta, sacchetti dell'aspirapolvere, ombrelli, cappelli, scarpe, stracci sporchi, etichette e nastro adesivo.

**NO:** materiali riciclabili, RAEE, pericolosi, farmaci, pile, batterie, ingombranti.

### SEGNALAZIONI E SERVIZI SU PRENOTAZIONE

Per informazioni, richieste di servizio o segnalazioni: **scarica l'app Iren Ambiente** per avere a portata di mano tutti i servizi del tuo comune; oppure chiama il Servizio Customer Care Ambientale al **Numero Verde 800 654300** (attivo dal lunedì al venerdì dalle 8.00 alle 18.00 e il sabato dalle 8.00 alle 13.00); o ancora scrivi all'indirizzo **sangermano.cec@gruppoiren.it**

### VIGILANZA E SANZIONI

Chi abbandona rifiuti è punito con la sanzione prevista da Regolamento.

### INFOPOINT

Per ogni necessità sono attivi tutto l'anno due infopoint: in **via Don Orione 9** (piazza della Meridiana) il sabato dalle 11.00 alle 13.30 e **presso il Municipio via Roma 74** (piano terra, ingresso Municipio), il giovedì dalle 9.00 alle 13.00.



**Scarica l'app EcoAttivi** e partecipa con le tue azioni sostenibili ai concorsi sostenibili ai concorsi (estrazione entro maggio 2026) che mettono in palio un viaggio per due persone e... un'auto elettrica!