

▶ CALENDARIO DI RACCOLTA

VALIDO FINO AL 31 DICEMBRE 2026



ORGANICO

**LUNEDÌ
MERCOLEDÌ
VENERDÌ**

▶ Nel cestello areato in casa con il **sacchetto di carta** che andrà collocato **BEN CHIUSO**, nel mastello con il coperchio **marrone** o nel contenitore condominiale.



IMBALLAGGI IN PLASTICA

MARTEDÌ

**CAMBIO
COLORE!**

▶ Conferire nei sacchi semitrasparenti bianchi in uso o **gialli** di nuova fornitura.



CARTA, CARTONE E CARTONI PER BEVANDE

LUNEDÌ

**CAMBIO
COLORE!**

▶ Conferiti sfusi nel mastello giallo in uso (o nel nuovo con il coperchio **blu** fornito in caso di rottura del giallo o di nuova utenza) o nel contenitore condominiale.

Il **CARTONE** dovrà essere conferito di fianco al mastello della carta.



SECCO INDIFFERENZIATO VENERDÌ

▶ Nei sacchi semitrasparenti **grigi**.



PANNOLINI E PANNOLONI

▶ Nei cassonetti stradali **grigi con chiave per gli utenti abilitati**, in piccoli sacchetti a perdere a carico dell'utente.

In caso di necessità attivare il servizio presso il Comune compilando l'apposito modulo. Terminata la necessità di conferimento la chiave andrà restituita in Comune.



VETRO MARTEDÌ

**CAMBIO
COLORE!**

▶ Conferito sfuso nel mastello blu in uso (o nel nuovo con il coperchio **verde** fornito in caso di rottura del blu o di nuova utenza) o nel contenitore condominiale.



IMBALLAGGI METALLICI

VENERDÌ (ogni 2 settimane)

▶ Conferiti sfusi nei sacchi arancioni in uso o in quelli nuovi di colore **azzurro**.

**CAMBIO
COLORE!**

GEN	9-23	APR	3-17	LUG	10-24	OTT	2-16-30
FEB	6-20	MAG	1-15-29	AGO	7-21	NOV	13-27
MAR	6-20	GIU	12-26	SET	4-18	DIC	11-27

ORARI E REGOLE PER L'ESPOSIZIONE

Esporre i rifiuti **dalle ore 21.00** del giorno precedente alla raccolta, **sino alle ore 6.00** del giorno di raccolta (**fino alle 9.00 solo per le utenze non domestiche piccole produttrici** come studi, uffici, piccole attività e botteghe). La raccolta viene effettuata **dalle 6.00** del giorno di raccolta, ad eccezione di quella del **vetro (dalle 7.00)**.

Recuperi festività

- Imballaggi metallici: raccolta del 25/12 posticipata al 27/12
- Secco indifferenziato: raccolta del 25/12 posticipata al 27/12; raccolta del 01/01/27 posticipata al 03/01/27
- Organico: raccolta del 25/12 posticipata al 27/12; raccolta del 01/01/27 posticipata al 03/01/27

RIFIUTI INGOMBRANTI

È possibile prenotare un appuntamento in totale autonomia tramite app Iren Ambiente, tramite sito servizi.irenambiente.it o chiamando il **numero verde 800 654300**.

SFALCI E RAMAGLIE

Servizio a pagamento con cassonetto dedicato da richiedere in Comune

compilando apposito modulo. Si possono conferire gli sfalci e le potature di orti e giardini, sfusi senza sacchi; quantità rilevanti devono essere portate al Centro di Raccolta. Il contenitore va mantenuto all'interno della proprietà privata ed esposto a bordo strada solamente per lo svuotamento.

Il calendario è consultabile sul sito cecrifiuti.it o **ritirabile presso info point**.

È possibile prenotare lo svuotamento del cassonetto chiamando il **numero verde 800 654300**, inviando un messaggio **Whatsapp al numero 3666700689**, nel quale si dovrà indicare: il comune, il numero del contenitore, oppure mediante la app IREN Ambiente.

CENTRO DI RACCOLTA (AREA ECOLOGICA)

Sono a disposizione dei cittadini tutti i Centri di Raccolta (Aree Ecologiche) del Consorzio. Sull'app Iren Ambiente è possibile consultare orari aggiornati, indirizzi, materiali conferibili e trovare quello più vicino: **Borgo San Dalmazzo, Via Ambovo 67**. Aperto dal 01/04 al 30/10 dal lunedì al sabato 8.30-12.00 e 14.00-18.00 dal 01/11 al 31/03 dal lunedì al sabato 8.30-13.00 e 14.00-17.00

OLIO VEGETALE ESAUSTO

Presso il Centro di Raccolta o presso i contenitori per gli oli vegetali esausti nei seguenti luoghi:

- 1. Piazza della Meridiana**, presso la casetta dell'acqua,
- 2. Largo Argentera**, presso la casetta dell'acqua,
- 3. Beguda**, strada statale 21 a fianco del contenitore degli indumenti usati,
- 4. Madonna Bruna**, via Valdieri 52 a fianco del contenitore degli indumenti usati.





Scarica l'App gratuita
Iren Ambiente
per avere accesso
ai servizi ambientali
del tuo comune.



Numero Verde
800 654300

da rete fissa e mobile



www.cec-cuneo.it
www.cecristiuti.it



▶ COME FARE LA RACCOLTA DIFFERENZIATA



ORGANICO

Sì: scarti di cucina, cotti o crudi, scaduti, resti di carne, pesce, frutta e verdura, bucce e torsoli, noccioli e gusci di frutta secca, piccoli ossi, gusci d'uovo, lische di pesce, fiori recisi e piante da vaso, pasta, riso, pizza, farinacei in genere, formaggi, pane vecchio, fondi di caffè e filtri di tè, tisane, alimenti avariati, tovaglioli di carta (bianchi o colorati), carta assorbente da cucina bagnata o unta di cibo, fazzoletti di carta usati, tappi di sughero, stuzzicadenti, stecchino di legno dei gelati.

NO: plastica, carta, vetro, metallo, tessuti.



CARTA, CARTONE E CARTONI PER BEVANDE

Sì: cartoni per bevande e alimenti (es. TetraPak), confezioni per pizza da asporto prive di residui e non unte, giornali, riviste, libri e quaderni, fogli e fotocopie, scatole, sacchetti in carta, imballaggi in cartone ridotti in volume.

NO: carta sporca o troppo unta, plastica, sacchetti non di carta.



IMBALLAGGI IN PLASTICA

Sì: solo imballaggi (es. bottiglie (vuote) in plastica per acqua, bibite, olio, succhi e latte, tappi in plastica, contenitori e flaconi dei prodotti per l'igiene personale e la pulizia della casa, piatti e bicchieri usa e getta (**no posate monouso**), buste e sacchetti per alimenti in genere, pellicole per alimenti, vaschette in plastica porta uova, contenitori rigidi/flessibili per alimenti in genere, blister (gusci) per giocattoli o altri oggetti, buste della spesa, imballaggio in plastica per raggruppare più bottiglie di acqua minerale/bibite e similari, reti per frutta e verdura, barattoli per alimenti in polvere, vaschette in polistirolo.

NO: RAEE, oggetti in plastica come per es. cancelleria varia, utensili da cucina, cartelline in plastica, bacinelle, guanti, occhiali, scolapasta, spazzolini (vanno nel secco).



VETRO

Sì: solo barattoli, vasetti e bottiglie in vetro.

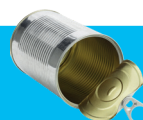
NO: bicchieri, cristallo, specchi, pirofile in pirex, lampadine, ceramica.



SECCO INDIFFERENZIATO

Sì: materiali non recuperabili come pannolini, pannolini, penne, pennarelli, lettieri per animali, evidenziatori, biro, matite, nastri, righelli, astucci, elastici, oggetti in gomma, piattini, tazzine, vasi in ceramica, pirex, porcellana, terracotta, carta carbone, cerata, vetrata, termica, oleata, cosmetici, cerotti, cotone idrofilo, tubetti dentifricio e spazzolini da denti, assorbenti igienici, palloni, peluche, giocattoli, abiti usati non riutilizzabili, occhiali e lenti, bigiotteria, accendini, mozziconi di sigaretta spenti, candele, video/audio cassette, rullini e negativi, cd e dvd e relative custodie, cotton fioc, pettini, rasoio usa e getta, sacchetti dell'aspirapolvere, ombrelli, cappelli, scarpe, stracci sporchi, etichette e nastro adesivo.

NO: materiali riciclabili, RAEE, pericolosi, farmaci, pile, batterie, ingombranti.



IMBALLAGGI IN METALLO

Sì: lattine per bevande e per olio, fogli di alluminio da cucina, involucri per cioccolato e coperchi degli yogurt, scatolette in banda stagnata per alimenti (es. pelati, carne, tonno, legumi, cibo per animali), vaschette e contenitori in alluminio per la conservazione e il congelamento dei cibi, bombolette per panna montata, barattoli e scatole in metallo per biscotti.

NO: grossi oggetti in metallo, RAEE.

CONFERIMENTO PRESSO IL CENTRO DI RACCOLTA (AREA ECOLOGICA): i cittadini possono portare gratuitamente tutti quei rifiuti non conferibili con il normale sistema di raccolta (rifiuti ingombranti di ogni materiale, pericolosi, RAEE, legno, pneumatici, pile, batterie...). Se non sei sicuro, consulta l'app Iren Ambiente o contattaci. Presso i centri di raccolta **non possono essere conferiti i rifiuti indifferenziati** per i quali è prevista la raccolta a domicilio (secco indifferenziato con il sacco grigio). I centri di raccolta sono dotati di accesso informatizzato, l'utente deve esibire la tessera sanitaria.

SEGNALAZIONI E SERVIZI SU PRENOTAZIONE: per informazioni, richieste di servizio o segnalazioni scarica l'app **Iren Ambiente** per avere a portata di mano tutti i servizi del tuo comune; oppure chiama il **Servizio Customer Care Ambientale al Numero Verde 800 654300** (attivo dal lunedì al venerdì 8.00/18.00 e il sabato 8.00/13.00); o ancora scrivi a sangermano.cec@gruppoiren.it

VIGILANZA E SANZIONI: chi abbandona i rifiuti sarà punito con la sanzione prevista dal Regolamento; nei cestini è vietato conferire i rifiuti domestici, gli agenti di polizia effettueranno controlli per verificare il corretto conferimento.

INFOPOINT: per ogni necessità sono attivi tutto l'anno due infopoint: in **via Don Orione 9** (piazza della Meridiana) il sabato dalle 11.00 alle 13.30 e **presso il Municipio via Roma 74** (piano terra, ingresso Municipio), il giovedì dalle 9.00 alle 13.00.



Scarica l'app EcoAttivi e partecipa con le tue azioni sostenibili ai concorsi (estrazione entro maggio 2026) che mettono in palio un viaggio per due persone e... un'auto elettrica!