

# ▶ CALENDARIO DI RACCOLTA

VALIDO FINO AL 31 DICEMBRE 2026



**ORGANICO**  
**LUNEDÌ**  
**MERCOLEDÌ**  
**SABATO**



Conferire con i **sacchetti di carta o compostabili**, nei contenitori dedicati.



**IMBALLAGGI  
IN PLASTICA**  
**LUNEDÌ**

**CAMBIO  
COLORE!**



Conferire nei sacchi semitrasparenti bianchi in uso o **gialli** di nuova fornitura.



**CARTA**  
**MERCOLEDÌ**

**CAMBIO  
COLORE!**



Conferita sfusa nel mastello giallo in uso (o nel nuovo di colore **blu** fornito solo in caso di rottura del giallo o di nuova utenza) o nel cassonetto dedicato.



**CARTONE**  
(per utenze selezionate)  
**GIOVEDÌ**



Esporre fronte utenza in modo ordinato e con cartoni ben piegati, **senza carta**.

**ATTENZIONE!** Per le utenze interessate ad attivare il servizio si prega di telefonare al **Numero Verde 800.654300**



**SECCO  
INDIFFERENZIATO**  
**SABATO**



Conferire nei sacchi semitrasparenti **grigi** in dotazione o nel cassonetto dedicato.



**VETRO**  
**RACCOLTA STRADALE**



Conferito **sfuso** nei bidoni stradali dedicati.



**IMBALLAGGI  
METALLICI**  
**1° LUNEDÌ**  
del mese

**CAMBIO  
COLORE!**



I sacchi di colore **azzurro** forniti vanno esposti in corrispondenza del proprio numero civico o passo carrabile.

Il ritiro va **prenotato al numero verde 800654300** dalle 8.30 alle 12.30.

## ORARI E REGOLE PER L'ESPOSIZIONE

**Entro le ore 9.00** del mattino del giorno di raccolta.

Esporre solo i sacchi/contenitori forniti e i rifiuti conformi alle indicazioni.

Tutti gli altri rifiuti non verranno ritirati.

## Variazioni festività

Non sono presenti cambiamenti dovuti alle festività.

## CENTRO DI RACCOLTA (AREA ECOLOGICA)

Tutte le **utenze non domestiche** possono conferire solamente i rifiuti urbani nei termini di legge e **secondo quantità e qualità stabilite da Regolamento**.

**Non possono essere conferiti rifiuti indifferenziati** per i quali è prevista la raccolta a domicilio (sacco grigio).

Sull'app Iren Ambiente è possibile consultare orari aggiornati, indirizzi, materiali conferibili e trovare quello più vicino: **Area Ecologica di CARAGLIO, via F. Mistral**

ORARI:

- lunedì, martedì, giovedì, venerdì 9.30 - 12.30
- mercoledì 14.00 - 17.00
- sabato 8.30 - 17.00

I Centri di Raccolta sono dotati di **accesso informatizzato**.

**Tutte le utenze non domestiche (negozi, uffici, artigiani, commercianti, ecc...)** che conferiscono al Centro di Raccolta **devono** obbligatoriamente

**PRENOTARE** l'accesso dall' indirizzo

<https://prenotazioni.cec-cuneo.it/centridiraccolta/> ed esibire

l'apposita tessera. La tessera deve essere richiesta utilizzando **l'apposito**

**modulo** scaricabile dall'indirizzo [www.cec-cuneo.it](http://www.cec-cuneo.it)

Le utenze Commerciali, Artigianali, Industriali e di servizio ubicate nel territorio comunale, assoggettate al pagamento della tassa rifiuti, possono conferire a loro cura, con l'iscrizione all'Albo Nazionale Gestori Ambientali, **solo ed esclusivamente rifiuti non pericolosi** consentiti dalle norme vigenti.

**Non sono conferibili scarti derivanti dalla propria produzione.**





Scarica l'App gratuita  
**Iren Ambiente**  
per avere accesso  
ai servizi ambientali  
del tuo comune.



Numero Verde  
**800 654300**

da rete fissa e mobile



[www.cec-cuneo.it](http://www.cec-cuneo.it)

[www.cecristiuti.it](http://www.cecristiuti.it)



CEC Rifiuti

## ▶ COME FARE LA RACCOLTA DIFFERENZIATA



### ORGANICO

**Sì:** scarti di cucina, cotti o crudi, scaduti, resti di carne, pesce, frutta e verdura, bucce e torsoli, noccioli e gusci di frutta secca, piccoli ossi, gusci d'uovo, lische di pesce, fiori recisi e piante da vaso, pasta, riso, pizza, farinacei in genere, formaggi, pane vecchio, fondi di caffè e filtri di tè, tisane, alimenti avariati, tovaglioli di carta (bianchi o colorati), carta assorbente da cucina bagnata o unta di cibo, fazzoletti di carta usati, tappi di sughero, stuzzicadenti, stecchino di legno dei gelati.

**NO:** plastica, carta, vetro, metallo, tessuti.



### CARTA, CARTONE E CARTONI PER BEVANDE

**Sì:** cartoni per bevande e alimenti (es. TetraPak), confezioni per pizza da asporto prive di residui e non unte, giornali, riviste, libri e quaderni, fogli e fotocopie, scatole, sacchetti in carta, imballaggi in cartone ridotti in volume.

**NO:** carta sporca o troppo unta, plastica, sacchetti non di carta.



### IMBALLAGGI IN PLASTICA

**Sì:** solo imballaggi (es. bottiglie (vuote) in plastica per acqua, bibite, olio, succhi e latte, tappi in plastica, contenitori e flaconi dei prodotti per l'igiene personale e la pulizia della casa, piatti e bicchieri usa e getta (**no posate monouso**), buste e sacchetti per alimenti in genere, pellicole per alimenti, vaschette in plastica porta uova, contenitori rigidi/flessibili per alimenti in genere, blister (gusci) per giocattoli o altri oggetti, buste della spesa, imballaggio in plastica per raggruppare più bottiglie di acqua minerale/bibite e similari, reti per frutta e verdura, barattoli per alimenti in polvere, vaschette in polistirolo.

**NO:** RAEE, oggetti in plastica come per es. cancelleria varia, utensili da cucina, cartelline in plastica, bacinelle, guanti, occhiali, scolapasta, spazzolini (vanno nel secco).



### VETRO

**Sì:** solo barattoli, vasetti e bottiglie in vetro.

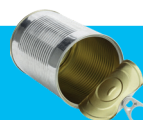
**NO:** bicchieri, cristallo, specchi, pirofile in pirex, lampadine, ceramica.



### SECCO INDIFFERENZIATO

**Sì:** materiali non recuperabili come pannolini, pannolini, penne, pennarelli, lettieri per animali, evidenziatori, biro, matite, nastri, righelli, astucci, elastici, oggetti in gomma, piattini, tazzine, vasi in ceramica, pirex, porcellana, terracotta, carta carbone, cerata, vetrata, termica, oleata, cosmetici, cerotti, cotone idrofilo, tubetti dentifricio e spazzolini da denti, assorbenti igienici, palloni, peluche, giocattoli, abiti usati non riutilizzabili, occhiali e lenti, bigiotteria, accendini, mozziconi di sigaretta spenti, candele, video/audio cassette, rullini e negativi, cd e dvd e relative custodie, cotton fioc, pettini, rasoio usa e getta, sacchetti dell'aspirapolvere, ombrelli, cappelli, scarpe, stracci sporchi, etichette e nastro adesivo.

**NO:** materiali riciclabili, RAEE, pericolosi, farmaci, pile, batterie, ingombranti.



### IMBALLAGGI IN METALLO

**Sì:** lattine per bevande e per olio, fogli di alluminio da cucina, involucri per cioccolato e coperchi degli yogurt, scatolette in banda stagnata per alimenti (es. pelati, carne, tonno, legumi, cibo per animali), vaschette e contenitori in alluminio per la conservazione e il congelamento dei cibi, bombolette per panna montata, barattoli e scatole in metallo per biscotti.

**NO:** grossi oggetti in metallo, RAEE.

### SEGNALAZIONI E SERVIZI SU PRENOTAZIONE

Per informazioni, richieste di servizio o segnalazioni: **scarica l'app Iren Ambiente** per avere a portata di mano tutti i servizi del tuo comune; oppure chiama il Servizio Customer Care Ambientale al **Numero Verde 800 654300** (attivo dal lunedì al venerdì dalle 8.00 alle 18.00 e il sabato dalle 8.00 alle 13.00); o ancora scrivi all'indirizzo [sangermano.cec@gruppoiren.it](mailto:sangermano.cec@gruppoiren.it)

### VIGILANZA E SANZIONI

Chi abbandona rifiuti è punito con la sanzione prevista da Regolamento.

### INFOPOINT

Per ogni necessità è attivo tutto l'anno l'INFOPOINT ogni 1° lunedì del mese dalle 9.00 alle 12.00.

- in **Piazza Martiri delle Libertà (Sala Polivalente)** il 5 gennaio / 2 marzo / 4 maggio / 6 luglio / 7 settembre / 2 novembre.

- in **Via Aldo Moro 2 (San Rocco, Libreria Comunale)** il 2 febbraio / 31 marzo / 1 giugno / 3 agosto / 5 ottobre / 7 dicembre.



**Scarica l'app EcoAttivi** e partecipa con le tue azioni sostenibili ai concorsi (estrazione entro maggio 2026) che mettono in palio un viaggio per due persone e... un'auto elettrica!